



- Cette notice est valable pour des blocs-portes vitrés Va/Vient **EI30** et **EI60** sur pivots linteaux sans montants d'huissierie.
- La pose des pivots linteaux GROOM et DORMA est traitée dans la notice de pose **BE/NP/375**.
- La pose des fileurs (option) permet de rattraper d'éventuels défauts des constructions latérales.

Réception des parois et de la traverse haute

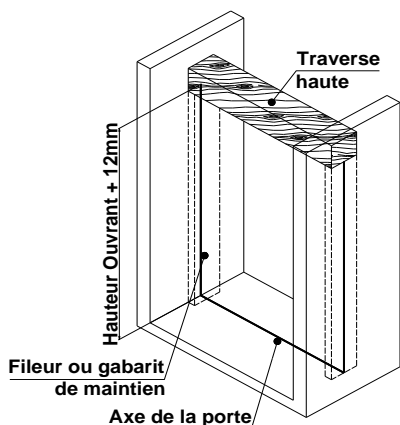
Paroi béton	Béton ou parpaings pleins : Epaisseur mini 100mm - Masse volumique mini : 850kg/m ³ .
Paroi sèche	Cloison légère : Epaisseur mini 98mm classée EI60 pour porte EI30 ou classée EI120 pour porte EI60 .
Traverse haute	Cas Standard pour pose entre mur : 1 traverse haute avec 2 équerres vissées en bout par 6 vis TF 4.5x50
	Cas de pose sous Linteau (*): 1 traverse haute avec 2x2 équerres vissées avec 6 vis TF 4x20
	Fixation des équerres sur paroi béton : 6 vis acier Ø6x50 et chevilles plastiques Ø10. Fixation des équerres sur paroi sèche : 6 vis acier M6x50 et chevilles métalliques à expansions Ø10. Etanchéité : Mousse polyuréthane Promafoam C ou Firefoam 1C
Fileurs (option)	2 fileurs (fournis)
	Fixation sur paroi béton : Vis acier Ø6x50 et chevilles plastiques Ø10. Fixation sur paroi sèche : Vis acier M6x50 et chevilles métalliques à expansions Ø10. Etanchéité : Mousse polyuréthane Promafoam C ou Firefoam 1C Etanchéité (fournie) : Joint intumescent 30x3 (pour EI30) ou 50x3 (pour EI60)



Contrôler les parois supports : aplomb, parallélisme, largeur disponible et tolérances admissibles.

Paroi sans fileur		Paroi avec fileur	
--------------------------	--	--------------------------	--

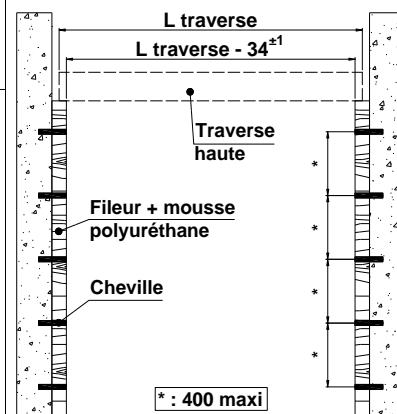
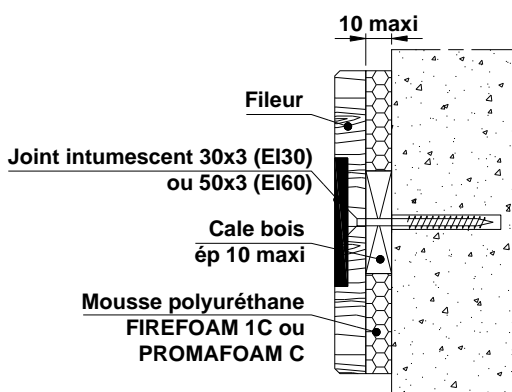
Positionnement de la traverse haute et des fileurs (option)



Repérer et tracer l'axe du bloc porte.
Utiliser des outils de traçage facilement effaçable.

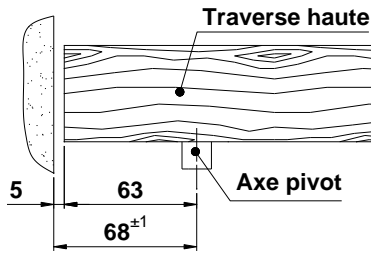
Installation des fileurs (option)

Cheviller les fileurs au mur tout en intercalant des cales bois.
Calfeutrer le jeu entre les fileurs et le mur avec de la mousse polyuréthane.
Coller les joints intumescents dans les rainures des fileurs.

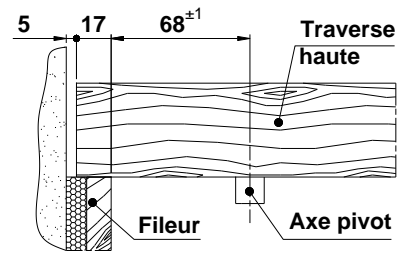


Installation et pose de la traverse haute

Pose sans fileur



Pose avec fileur

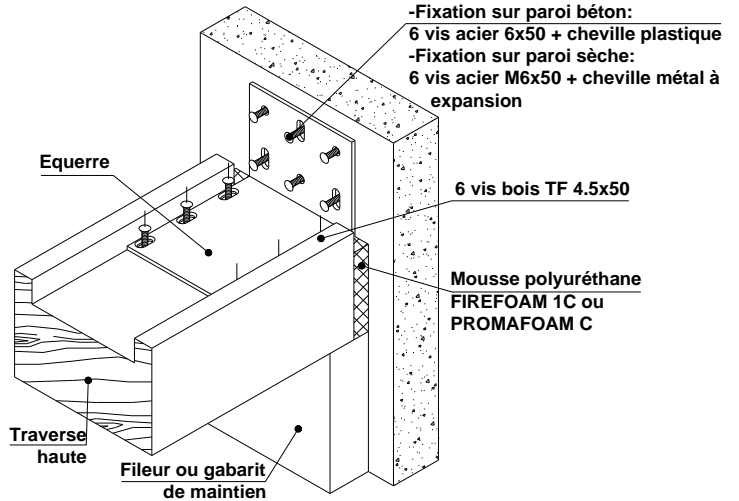
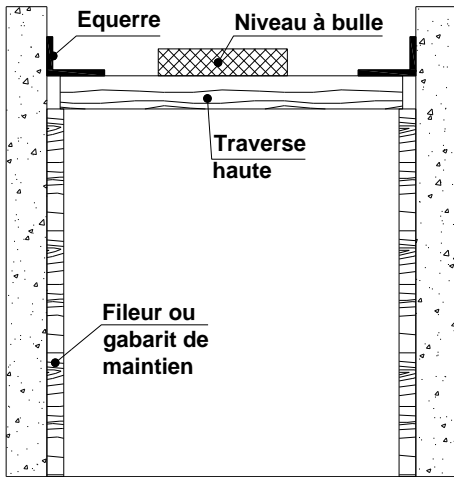


POSE :

Présenter la traverse haute dans sa position finale et s'assurer de l'horizontalité de la traverse (utiliser un niveau).

Fixer les équerres (fournie en accessoire) au mur puis sur la traverse haute.

Calfeutrer le jeu entre le mur et la traverse avec de la mousse polyuréthane.



(*) Cas de pose sous linteau

POSE :

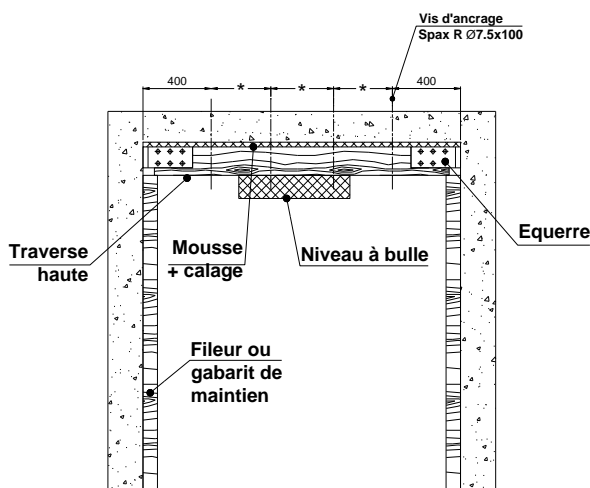
Présenter la traverse haute sur les fileurs (ou gabarit) dans sa position finale et s'assurer de l'horizontalité de la traverse (utiliser un niveau).

Fixer les équerres (fournies en accessoire) au mur puis sur la traverse haute.

Prévoir un calage si nécessaire.

Calfeutrer le jeu entre le linteau et la traverse avec de la mousse polyuréthane.

Fixer les vis d'ancrage à 400mm des extrémités de la traverse et respecter un entraxe de 400mm maxi.



* = 400maxi

