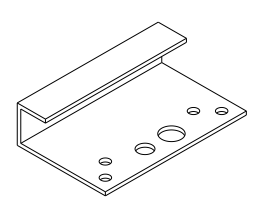
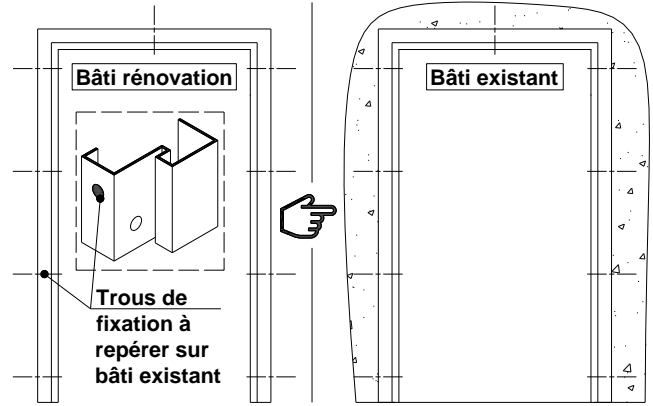
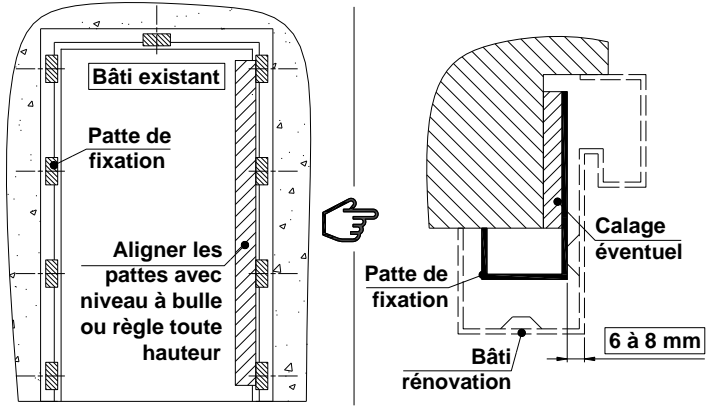


<p>-Stocker le bloc-porte à plat sur palette sur chantier dans un endroit sec et ventilé.</p> <p>-Avant la pose du bâti rénovation, retirer tout ce qui pourrait gêner la pose (porte existante, paumelles, gâche, seuil, etc.).</p> <p>-Le bâti rénovation doit être posé en appui dans la feuillure existante du bâti existant, avec une réduction minimale des dimensions de passage libre.</p> <p>-Fourniture : Les pattes de fixation.</p> <p>-Fourniture en option : Un sachet de vis autoperceuses TF4.8x32 avec des caches vis et du bourrelet 511 en laine de verre Ø30.</p>	<p>Patte de fixation</p> 
---	--

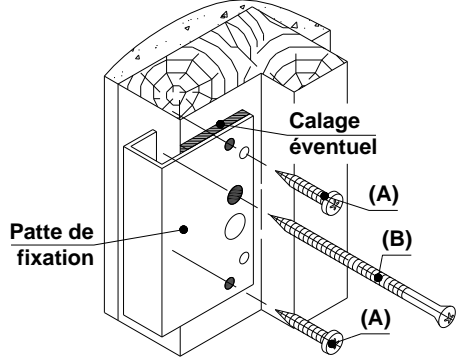
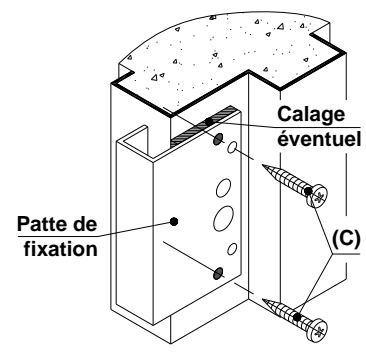
Montage des pattes de fixation (obligatoire pour une performance feu ou acoustique)

-Le soin apporté au montage des pattes permet le bon fonctionnement du bloc-porte.

Repérage des fixations sur le bâti existant	Montage des pattes aux positions repérées
	

Montage sur bâti bois existant	Montage sur bâti métal existant
--------------------------------	---------------------------------

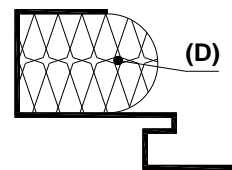
<p>-Fixation non fournie (A) : Vis bois (mini Ø4x30).</p> <p>-Fixation non fournie (B) : Vis béton Ø7.5x100 (SPAX) ou cheville d'ancrage Ø10x92 (FISHER).</p>	<p>-Fixation non fournie (C) : A adapter à la nature du support.</p>
---	--

	
---	--

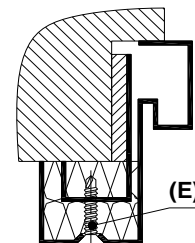
Montage du bâti rénovation

-Il est recommandé de fixer le bloc-porte, ouvrant calé dans le bâti et d'ouvrir l'ouvrant uniquement pour les réglages.

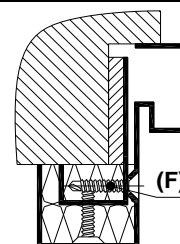
-Remplir **Obligatoirement** le bâti avec un bourrelet 511 laine de verre Ø30 **(D)** pour une performance feu ou acoustique.



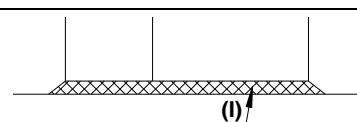
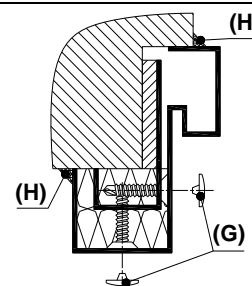
-Vérifier le niveau en traverse haute du bâti et corriger éventuellement en calant provisoirement sous un des montants du bâti.
 -Fixer le bâti **en façade** avec des vis autoperceuses TF4.8x32 **(E)**.
 -Corriger le gauchissement éventuel en réglant l'aplomb des montants du bâti, en jouant sur les vis de fixation **(E)** et caler provisoirement si nécessaire.
 -Ouvrir la porte et contrôler le bon fonctionnement.



-Fixer le bâti **en feuillure** (calage éventuel) avec des vis autoperceuses TF4.8x32 **(F)**.
 -Vérifier le bon serrage des vis en façade et ôter le calage provisoire.



-Poser les caches vis **(G)** (optionnel) sur toutes les têtes de vis apparentes du bâti rénovation.
 -Réaliser l'étanchéité **(H)** périphérique du bâti avec un cordon de mastic acrylique.
 -Réaliser l'étanchéité **(I)** en partie basse du bâti avec un cordon de mastic silicone neutre.



-Pour la pose du joint ISO, le ferrage et le réglage des ouvrants voir notice **BE/NP/142**.