



malerba
solution



Contrôles d'accès

LES PLUS

- + Pour portes coupe feu
- + Pour portes techniques
- + Sécurisation des accès
et des issues de secours



malerba



Contrôle d'accès

Les avantages

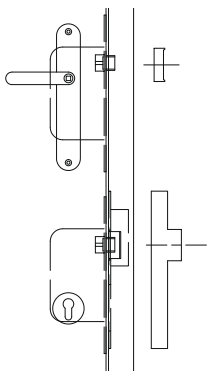
Ces systèmes de contrôle apportent une réponse adaptée à chaque situation et peuvent se conjuguer pour constituer une solution personnalisée aux cahiers des charges les plus complexes. Leur mise en œuvre peut s'effectuer indifféremment en usine pour des projets neufs ou sur site dans le cas d'une rénovation.

Pour quelles portes ?

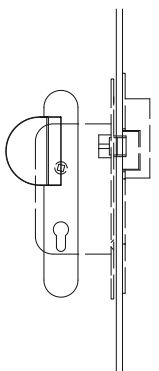
Les Portes Métalliques Techniques coupe feu, D.A.S., issues de secours et de service peuvent être équipées de ces dispositifs de contrôle d'accès.

Type de contrôle d'accès	Réf.	Tension volts	Descriptif	Pour quelles portes ?	Fonction	
					Accès	Issue de secours
Gâches électriques	GE01	12/24 I R*	Jeu de deux coffres à mortaiser et gâche sur coffre bas	M 301 L M 601 L M 601 LS	Oui	Non
	GE51	12/24 I R*	Gâche seule pour coffre à mortaiser	MD 101 B MD 101 BSA	Oui	Non
	GE52	12/24 I R*	Gâche seule pour coffre à mortaiser	MD 102 B MD 102 BSA	Oui	Non
Ventouses EM D.A.S	VS09	12/24/48 R*	Ventouse D.A.S IS 500 daN pour hauteur passage > 2080 mm	Toutes références	Oui	Oui (D.A.S.)
Serrure électrique Abloy EL 560	SE81	12/24 I R*	Coffre à embrayage de poignée	Toutes battantes sauf M 652 L, M 352 L, MD 152 B et SA	Oui	Oui
Serrure électrique Abloy EL 560 + kit barreur	AE81	12/24 I R*	Antipanique à embrayage de poignée	Toutes battantes sauf M 652 L, M 352 L, MD 152 B et SA	Oui	Oui
Poignée AP électrique	PC56	12/24 I*	Poignée embrayable pour AP51.52.53.71.72.73	Toutes battantes sauf M 652 L, M 352 L, MD 152 B et SA	Oui	Oui
Serrure électrique Abloy EL 561 D.A.S. Contrôle des deux côtés	SE83	24/48 R*	Coffre à embrayage de poignée	Toutes battantes sauf M 652 L, M 352 L, MD 152 B et SA	Oui 2 côtés	Oui (D.A.S.)

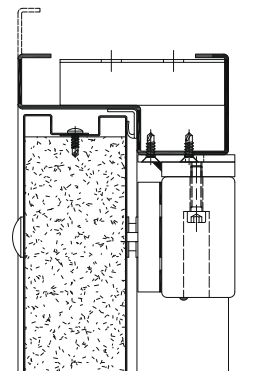
* I : fonctionnement à émission ou impulsion de courant - * R : fonctionnement à rupture de courant



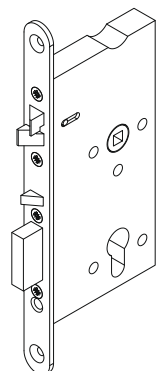
Gâche électrique GE01



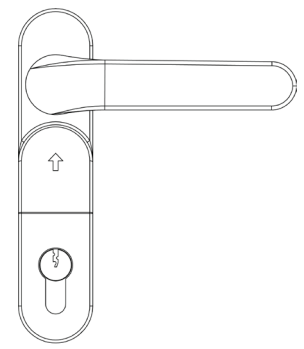
Gâche électrique GE51 - GE52



Ventouse EM D.A.S VS09



Serrure électrique SE81 - SE83



Poignée AP électrique PC56