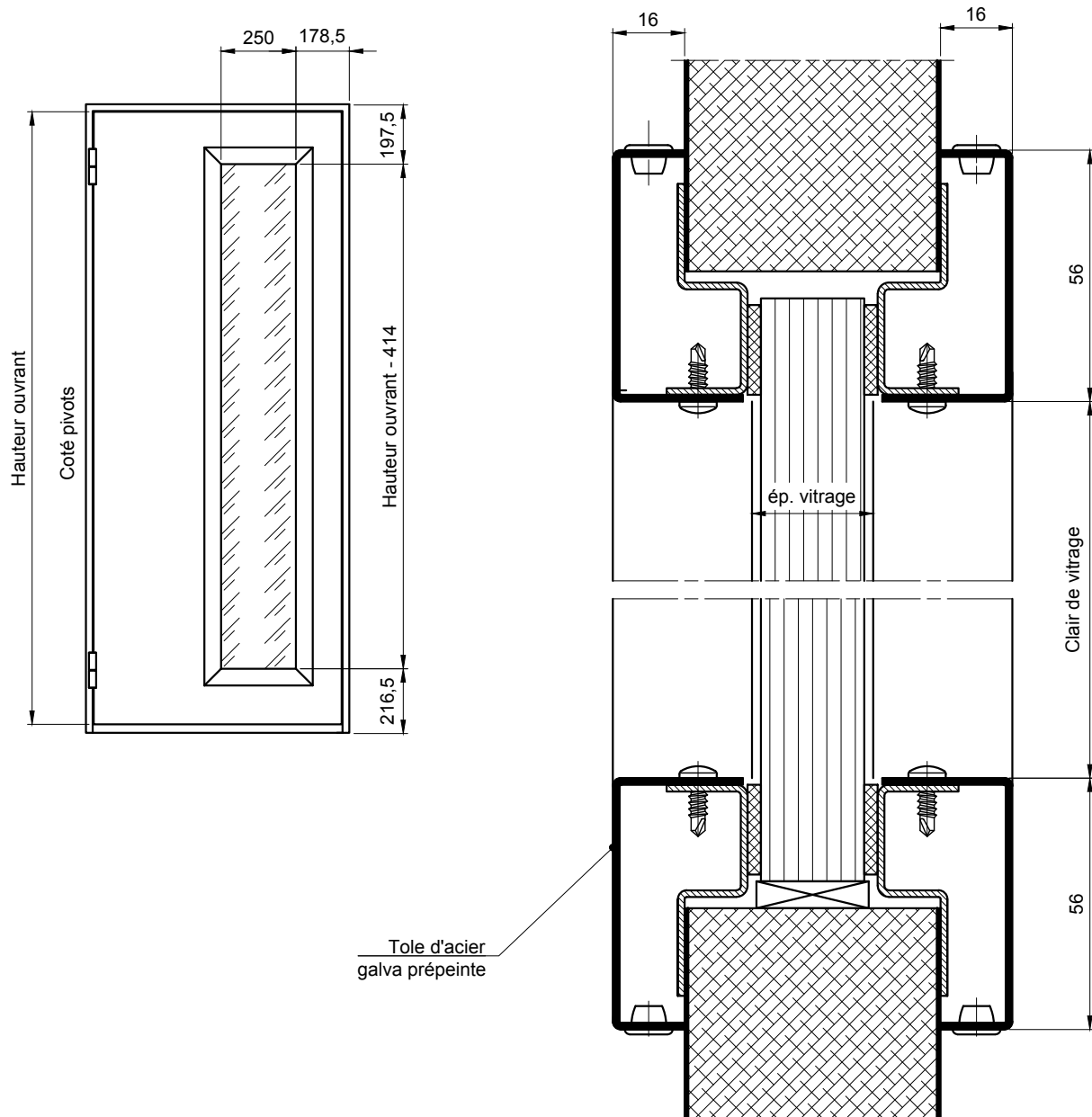


ADAPTATIONS SPECIFIQUES

OCULUS TYPE VE-SA ET VF-SA (Toute hauteur)

PMT BATTANTES

MTO-023-2



	VE (E130)	VF (E30)
Usage	Intérieur	Intérieur et extérieur*
Epaisseur vitrage	17 mm	11.3 mm

*Attention dans le cas d'une exposition sur l'extérieur, la face du vitrage recevant le marquage d'identification doit impérativement être déposée du côté intérieur.