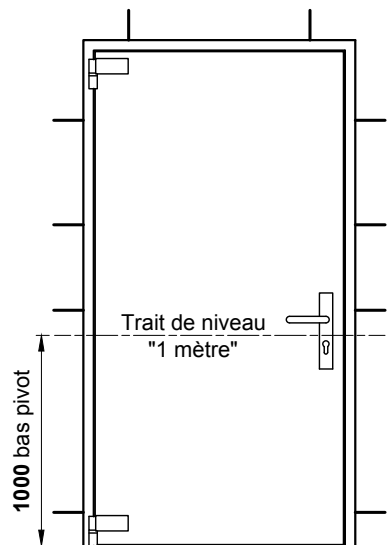


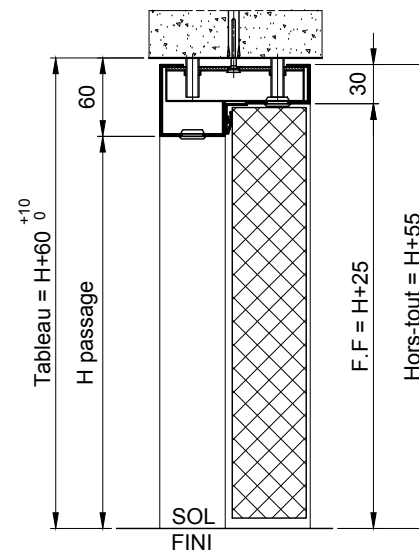
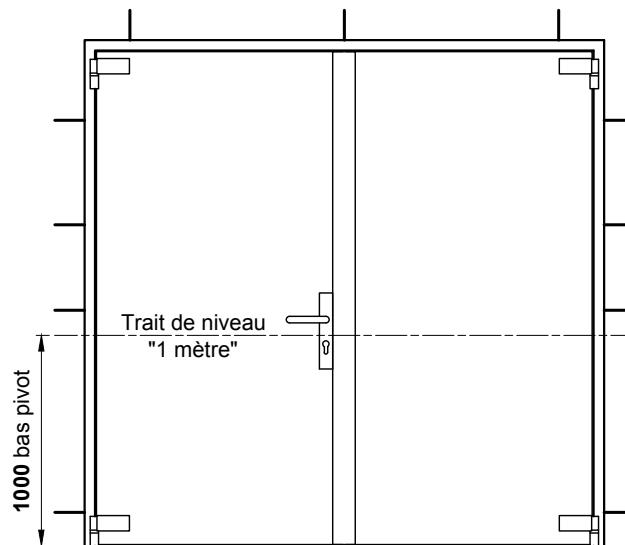
Référence des portes à 1 vantail

MD101BCR

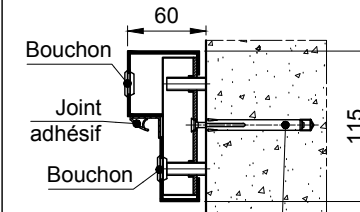


Référence des portes à 2 vantaux

MD102BCR

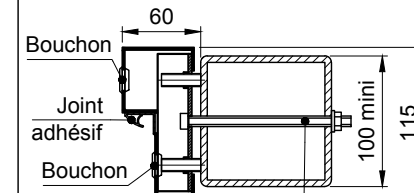


Bâti sur maçonnerie



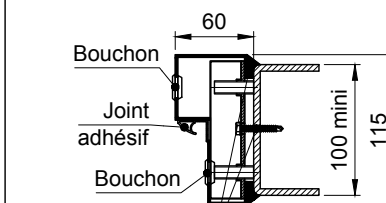
Cheville métal avec cône
Ø8x72 (non fournie) au
droit des trous de fixation

Bâti sur ossature métal



Vis CHC M8 + rondelle
+ écrou (non fournie) au
droit des trous de fixation

OU



Soudure et/ou
vis autoperceuse
TH6.3 (non fournie)

Sens d'ouverture

Droite poussant

Gauche poussant

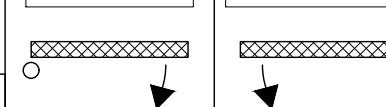
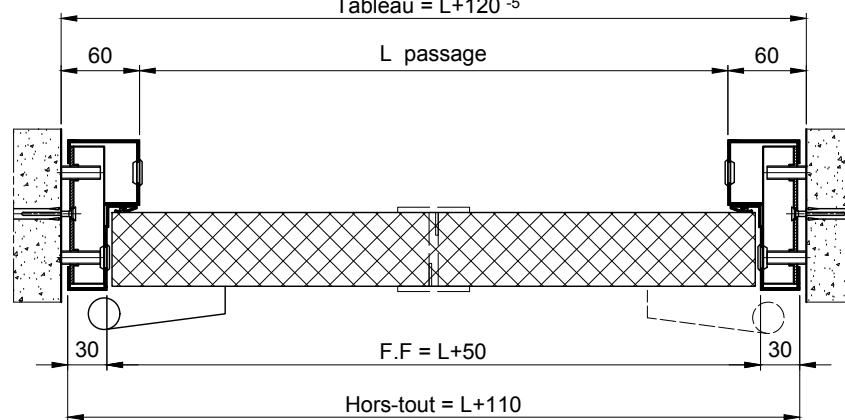


Tableau = $L+120^{+15}_{-5}$



ATTENTION: Les jambages et le linteau doivent être réalisés impérativement en béton ou en parpaings pleins.

Client:

Chantier:

Date:

Ce plan est la propriété de la société MALERBA. Il ne peut être reproduit ou divulgué sans notre autorisation.



N° plan: X17-7-0105 / A

Mise en oeuvre pour: BATTANTE ANTI-EFFRACTION NON FEU

Titre: BATI TUNNEL A VISSER

Rue Paul Malerba 69470 Cours-la-Ville Tél: 04.74.89.85.85