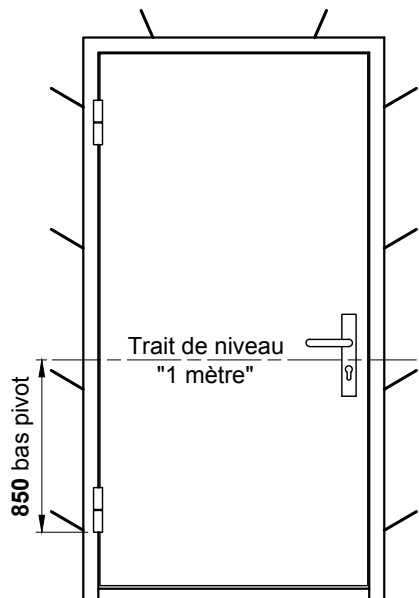


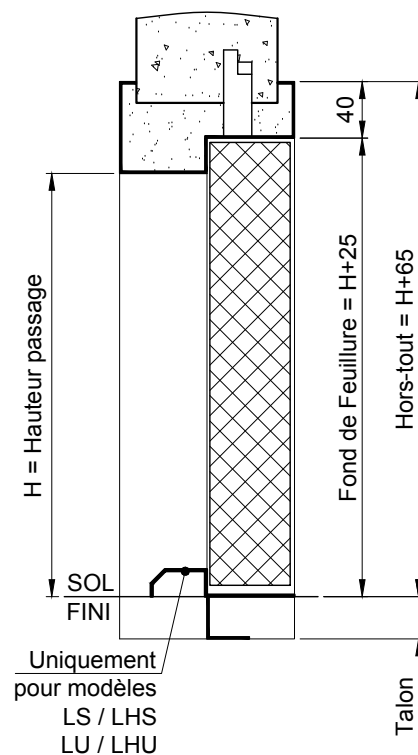
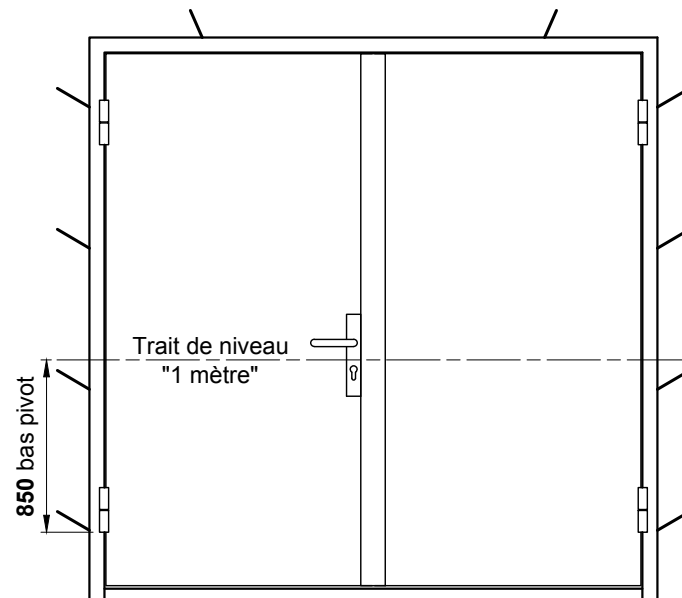
Référence des portes à 1 vantail

M301L - M301LU - M301LH - M301LHU
 M301SA - M601L - M601LU - M601LS
 M601LT 3C - M1201L - M1201LU - M1201LS

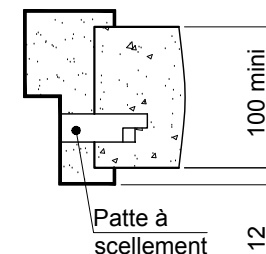


Référence des portes à 2 vantaux

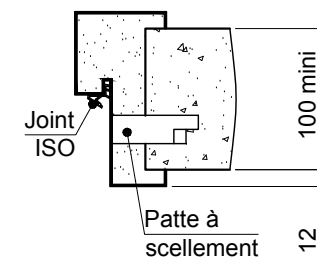
M302L - M302LU - M302LH - M302LHU
 M302SA - M602L - M602LU - M602LS
 M602LH - M602LHU - M602LHS



Cloison



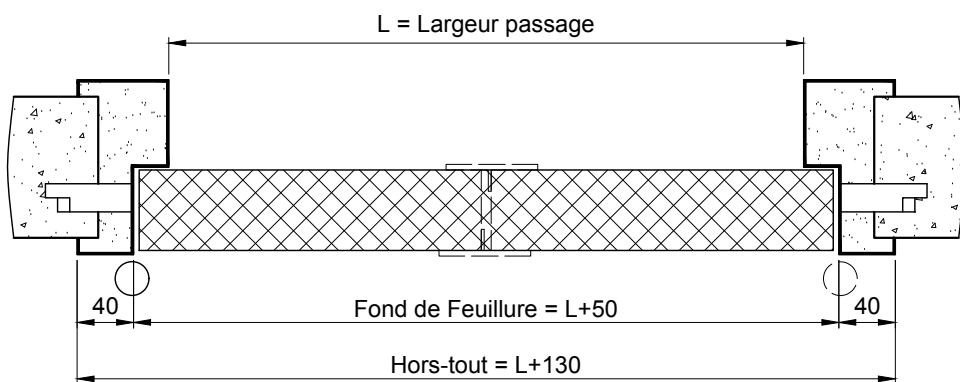
Cloison ISO



Sens d'ouverture

Droite poussant

Gauche poussant



ATTENTION: Le calfeutrement de la cloison doit être réalisé au mortier de ciment.

Client: _____ Chantier: _____ Date: _____

Ce plan est la propriété de la société MALERBA. Il ne peut être reproduit ou divulgué sans notre autorisation.

N° plan: X17-7-0252 / B Mise en oeuvre pour: PMT BATTANTE EI30 - EI60 - 1V EI120

Titre: HUISSERIE A SCELLER

Rue Paul Malerba 69470 Cours-la-Ville Tél: 04.74.89.85.85

