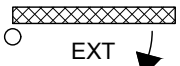


Droite poussant

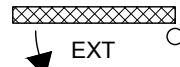
INT



EXT

Gauche poussant

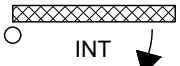
INT



EXT

Droite poussant

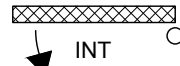
EXT



INT

Gauche poussant

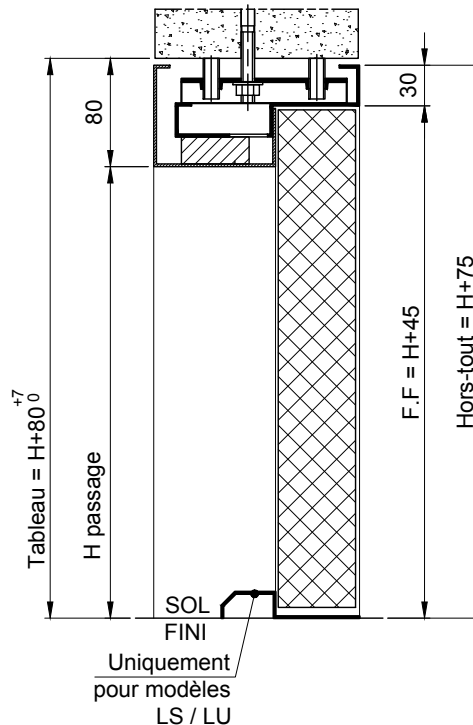
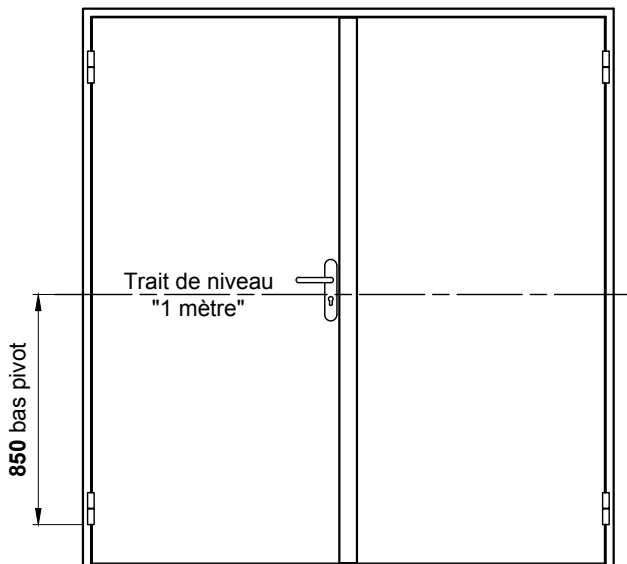
EXT



INT

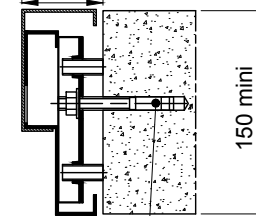
Référence des portes à 2 vantaux

M1202L - M1202LU - M1202LS - M1202LR2 - M1202LSR2



Bâti BV2100T

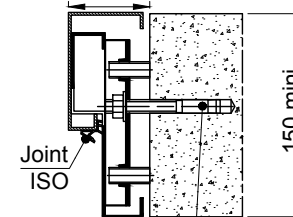
60 pour les montants
80 pour la traverse haute



Goujon à expansion
M10x85 (non fourni)
au droit des trous
de fixation

Bâti ISO BV2100T-LS

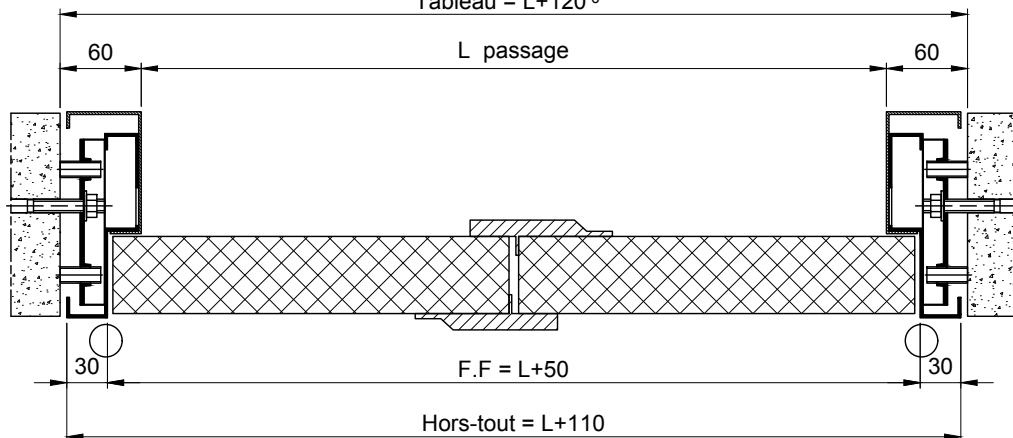
60 pour les montants
80 pour la traverse haute



Goujon à expansion
M10x85 (non fourni)
au droit des trous
de fixation

Tableau = L+120⁺¹⁴₀

L passage



ATTENTION: Les jambages et le linteau doivent être réalisés impérativement en béton ou en parpaings pleins.

Client:

Chantier:

Date:

Ce plan est la propriété de la société MALERBA. Il ne peut être reproduit ou divulgué sans notre autorisation.

N° plan: X15-7-0087 / D Mise en oeuvre pour: PMT BATTANTE 2V EI120



Titre: BATI A VISSER EN TUNNEL - BV2100T - BV2100T-LS

Rue Paul Malerba 69470 Cours-la-Ville Tél: 04.74.89.85.85